



SCI D'ERBA

SPECIFICHE REGOLAMENTARI SCI D'ERBA FIS / FISI

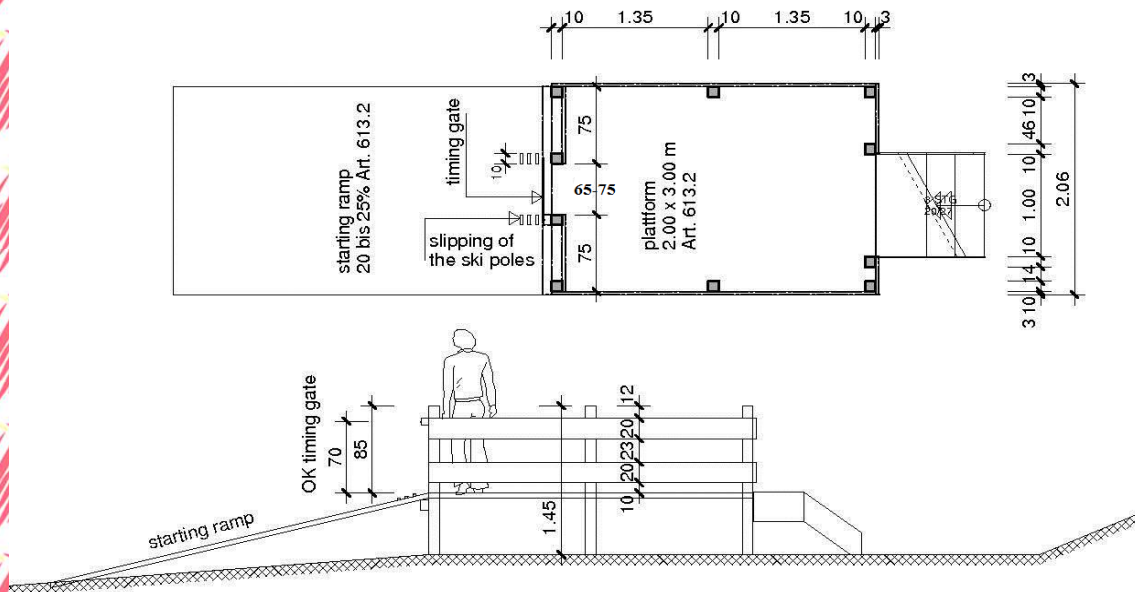


Aggiornamento giudici di gara



P.Sso Tonale 22 novembre 2014

Partenza



Startrampe Art. 613.2

Altezza cancelletto
cronometraggio:

- 60 cm. Femminile
- 70 cm. Maschile





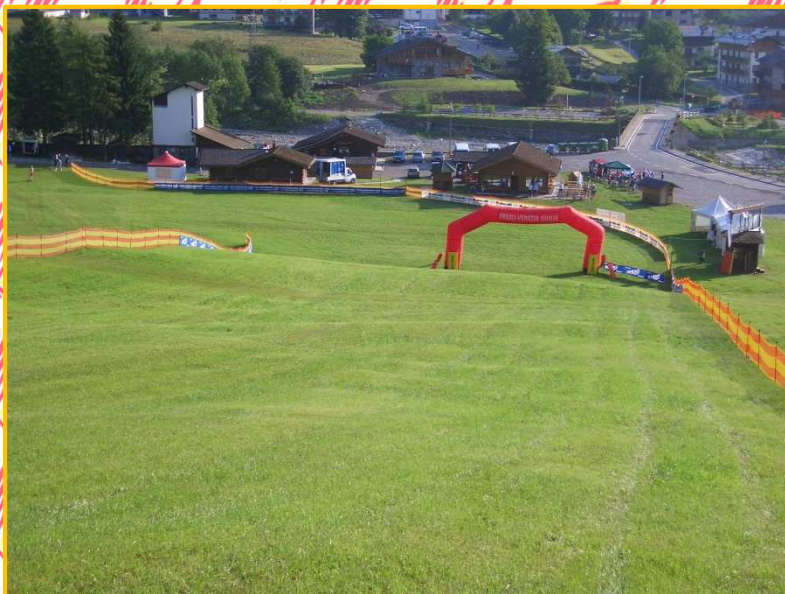
• PARTENZE

- Lo scivolo della pedana di partenza deve essere ben raccordato al terreno per
- evitare all'atleta un forte impatto ed eventuale caduta, la larghezza dei pali
- dove è fissato il cancelletto deve essere largo da 60 a 70 cm l'altezza dell'asticella
- Per le femmine alta cm 60 per i maschi cm 70

• PISTE ARRIVI E PROTEZIONI

- Le piste devono essere senza sassi, l'arrivo il più ampio possibile per permettere
- Una sicura decelerazione, le protezioni sono molto importanti in quanto non
- potendo derapare, diventa più difficile fermarsi ecco perché diventano importanti

Arrivo



Ampia area di decelerazione priva di ostacoli, sufficiente a rallentare non potendo utilizzare lo slittamento laterale.

Sicurezza



Protezione ostacoli



Parametri per punteggi

A differenza dell'Alpino i nostri fattori
Sono dimezzati

Slalom	310
Giant Slalom	445
Super G	525
Super Combi	535

Punti bonus WC per le gare fis



Differenze: distanze tracciature durata gare

- Slalom il 30/35% +/- 3 del disli. dista. Min. 0,75 mt.- max 15 mt. tra le porte
- Gigante il numero delle porte deve essere dal 15/20 % del dislivello
- Super G il numero delle porte deve essere dal 12/15 % del dislivello

In tutte le specialità gare più corte rispetto allo sci alpino:

- ❖ Slalom circa 25/30 sec.
- ❖ Gigante “ 35/40 sec.
- ❖ SuperG “ 40/55 sec.

Dislivelli piste e Ricognizione

Naturalmente avendo piste più corte e meno pendenti i nostri dislivelli
Sono inferiori rispetto allo sci alpino

SL alpino 140/200 erba 90/140

GS alpino 250/400 erba 100/180

SG alpino 350/650 erba 120/180

La ricognizione deve essere fatta da basso verso l'alto a piedi con scarpe da ginnastica o ciabatte per evitare di rovinare il prato. Salvo casi eccezionali decisi dalla Giuria si fa al contrario sempre con scarpe ginniche

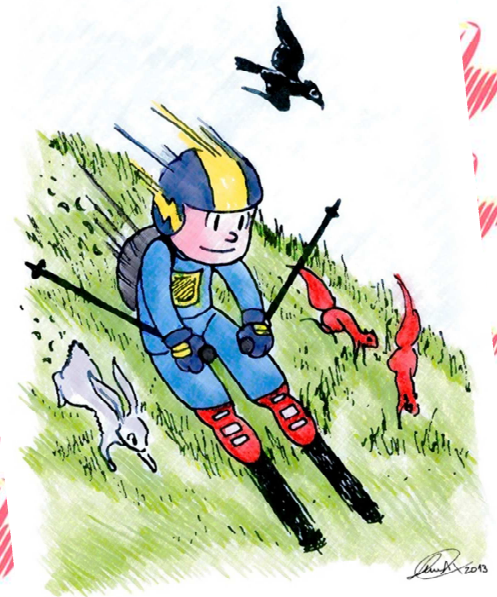
Discipline e Differenze

Slalom -Gigante -Super G-Parallelo -Slalom Sprint-
Super Combi -la prossima stagione proveremo la libera

Possibilità di tracciatura palo singolo nelle gare FIS
(no Coppa del Mondo)

Primo gruppo femminile di 10 atlete maschi 15

- ❖ Slalom Sprint:
 - ✓ in 4 prove (2+2) e somma delle 2 migliori
 - ✓ max 2 paia di sci



Controllo materiale

Verifica immediata del materiale sci dopo l'arrivo del concorrente, nella zona adiacente il traguardo

- ❖ Altezza sci dalla base alla piastra scarpone: 120 mm.
- ❖ Distanza binari sci in prossimità piastra attacco: 66 mm.
- ❖ Piastrine secondo schema e misure da regolamento 3 mm tacca
- ❖ Lunghezza max piastra scarpone: 220 mm.
- ❖ Misure massime lunghezza sci per le categorie minori:
 - ✓ baby – cuccioli: max 80 cm.
 - ✓ ragazzi: max 85 cm.
 - ✓ allievi: min 75 cm.

Categorie Sci D'Erba

Diversamente dallo sci Alpino le nostre categorie sono sfalsate di 1 anno

Giovani	dal 1994 al 1999
Children III (allievi)	dal 2000 al 2001
Children II (ragazzi)	dal 2002 al 2003
Children I (cuccioli)	dal 2004 al 2005
Kinds (baby)	dal 2006 e seguenti



Gare Disponibili

Gare di Coppa del Mondo

Gare FIS

Campionati Mondiali Assoluti ogni 2 Anni

Campionati Mondiali Giovani tutti gli anni

Campionati Italiani di tutte le categorie

FIS Schuler

Da 2 anni in Italia abbiamo un circuito per allievi ragazzi cuccioli e baby
Denominato "TALENTO VERDE" 4 gare di salom e 4 di gigante.

Abbigliamento Esami Giudici

Quasi come l'inverno magari meno pesante,
Obbligatorio in casco
Obbligatorio il para schiena
Obbligatori i guanti
Ora degli atleti usano anche il corpetto ed il para braccia

Esami

Nel 2015 organizzeremo dei corsi per nuovi Giudici , con molta probabilità gli esami verranno fatti in occasione dei Campionati Mondiali che si terranno in ITALIA a Tambre (Belluno) , sarete informati tramite i vostri Comitati



Un ringraziamento a tutti per l'attenzione